

PERCHÉ SCEGLIERE I NOSTRI TEST



TEMPI DI CONSEGNA

I nostri laboratori di analisi (certificati in qualità ISO 9001:2008) lavorano quotidianamente con le più moderne ed innovative tecniche diagnostiche per soddisfare le esigenze di qualità ed efficienza unite a tempistiche di refertazione senza uguali.



TEAM DI PROFESSIONISTI

La nostra squadra è composta da un comitato scientifico rappresentato da esperti e professionisti del mondo della nutrizione e della diagnostica. Biologi, biotecnologici, chimici, medici e genetisti collaborano con i nostri laboratori per offrire servizi personalizzati alle vostre esigenze.



RICERCA E SVILUPPO

Diagnostica Spire produce e seleziona test innovativi e all'avanguardia tra cui: Rast test Allergologici (alimenti ed inalanti), Predisposizione genetica alla Celiachia, Intolleranze Alimentari e verso Funghi, Muffe e Lieviti, Mineralogramma per valutare l'intossicazione da metalli pesanti e carenza o eccesso di minerali fisiologici, vitamine, aminoacidi e profilo ormonale.



LEADER ITALIANI DIAGNOSTICA

Con più di 50.000 test effettuati e grazie alla capillarità dei nostri servizi offerti ad oltre 3.000 point autorizzati su tutto il territorio nazionale, Diagnostica Spire rappresenta attualmente il punto di riferimento per la diagnostica innovativa legata alla nutrizione.

La presente brochure illustrativa è fornita in un centro autorizzato Spire. Chiedi qui ulteriori informazioni sui nostri test.

TIMBRO



Diagnostica Spire s.r.l.
Via Fermi, 63/F Reggio Emilia
tel: 0522.767130 - fax: 0522.1697377
www.diagnosticaspire.it
info@diagnosticaspire.it

NEW BIOMINERAL

MINERALI - VITAMINE
AMINOACIDI ED ORMONI

Analisi minerali tossici e fisiologici
Livello ormoni e neurotrasmettitori
Contenuto di vitamine e aminoacidi
Rapporti fra i minerali e loro correlazioni



LABORATORIO CERTIFICATO
IN QUALITÀ ISO 9001:2008



DESCRIZIONE TEST NEW BIOMINERAL

Con il test "New Biomineral", attraverso il semplice prelievo di un campione di capelli (con il bulbo), abbiamo la possibilità di avere uno spaccato significativo dello stato di salute complessivo dell'organismo, una sorta di «fotografia in tempo reale» della situazione metabolica dell'individuo negli ultimi tre mesi.

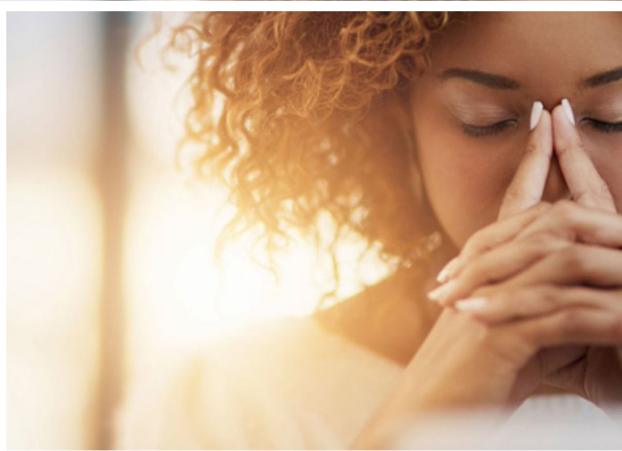
PERCHÉ EFFETTUARE IL TEST

L'inquinamento ambientale e le intossicazioni da metalli pesanti possono presentare un'azione neurotossica, e quindi produrre disturbi di natura psichica (ansia, depressione, attacchi di panico), neurocomportamentali in età evolutiva (dislessia, deficit dell'attenzione), malattie immunitarie ecc.

A CHI È RIVOLTO IL TEST

Squilibri dietetici, derivanti da un'alimentazione ripetitiva, povera o sbagliata, un abuso di farmaci, forti condizioni di stress, il fumo di sigaretta, la presenza di malattie infettive: **tutti questi fattori possono originare carenze di tali sostanze nel nostro organismo e produrre un vastissimo spettro di disturbi acuti e/o cronici, alcuni dei quali possono agire anche in maniera subdola, venendo spesso trascurati o ritenuti di scarsa rilevanza dal paziente.**

FUMO STRESS
SOVRAPPESO SPORT
INFIAMMAZIONI TIROIDE
INQUINAMENTO **ALCOL**
FARMACI MALNUTRIZIONE



ELEMENTI ANALIZZATI NEL TEST

MINERALI TOSSICI

Alluminio
Arsenico
Bario
Cadmio
Mercurio
Nichel
Piombo
Uranio

OLIGOMINERALI

Argento
Calcio
Cobalto
Cromo
Ferro
Fluoro
Fosforo
Iodio
Litio
Magnesio
Manganese
Molibdeno
Oro
Potassio
Selenio
Silicio
Sodio
Stagno
Stronzio
Rame
Vanadio
Zinco
Zolfo

VITAMINE

Acido Folico
Niacina
Vit. A
Vit. B1
Vit. B2
Vit. B5
Vit. B6
Vit. B12
Vit. C
Vit. D
Vit. E
Vit. H
Vit. K

ORMONI

Estrogeni
Progesterone
Ossitocina
Dopamina
Serotonina
Noradrenalina
Testosterone

AMINOACIDI

Acido Aspartico
Acido Glutammico
Alanina
Arginina
Cisteina
Fenilalanina
Glicina
Isoleucina
Istidina
Leucina
Lisina
Metionina
Prolina
Serina
Taurina
Tirocina
Treonina
Triptofano
Valina

Lo studio è condotto attraverso il sistema di Cromomicroscanning, metodo non invasivo, non traumatico ed altamente ripetibile. Questo sistema analizza la morfologia, la struttura, il biochimismo del capello con le varie evoluzioni fisiologiche ed anomale, evidenziando il comportamento degli aminoacidi, dei minerali nutrizionali, dei minerali tossici, il corretto svolgersi delle funzioni legate alle vitamine, lo stato degli ormoni (differenziando la loro situazione in base ad un paziente maschile o femminile) e le condizioni dinamiche del comportamento biologico del capello, andando a garantire tre caratteristiche fondamentali che dimostrano l'eccellenza di questo test: alta ripetibilità, alta specificità, e alta precisione quantitativa dell'esame.